

10 金沢国際ホテル

〒921-8565 金沢市大額町8
 TEL: 076-296-0111 FAX: 076-298-1139
 URL: <http://www.kanazawakokusaihotel.co.jp>



■席数
700席 (フォレストフォート)



■交通機関
 JR 金沢駅よりバス 30分 (金沢国際ホテル前下車)
 JR 金沢駅よりタクシー 25分
 小松空港から空港連絡バスで 60分
 小松空港から車 45分



■利用時間
9:00~20:00

■受付開始日
使用日の1年前



■宿泊施設

・ツイン	87室	
・ダブル	6室	
・和洋室	5室	
・和室	1室	
・ハンディキャップルーム	1室	
合計	100室	216名



■飲食関係施設

- ・和食レストラン「加能」 75席
- ・イタリアン&鉄板レストラン「イルブント」 45席
- ・バイキングレストラン「ダイニングレストラックローバー」 94席



■駐車場
250台 (無料)



■特記事項
 屋外プール (7月20日~8月31日 夏季のみ)
 無料送迎バス有 150名迄
 金沢駅より無料送迎バス運行

■コンベンション施設

会場名	階	面積 (m ²)	間口×奥行 (m) (m)	天井高(m)	収容能力 (人)					備考
					固定席	スクール	シアター	ディナー	ビュッフェ	
フォレストフォート	2	562	18.7×30.0	4.6	—	340	700	320	550	2分割可
羽衣	2	75	7.5× 9.9	3.2	—	30	60	30	40	
井筒	2	75	7.5× 9.9	3.2	—	30	60	30	40	
リーフテラス	1	267	10.8×27.0	3.6	—	220	340	170	200	
薔薇	1	85	7.2×12.0	3.2	—	50	80	40	50	
向日葵	1	50	5.1× 9.9	3.2	—	30	50	20	30	
千歳	B1	220	14.1×15.6	3.5	—	110	200	100	130	

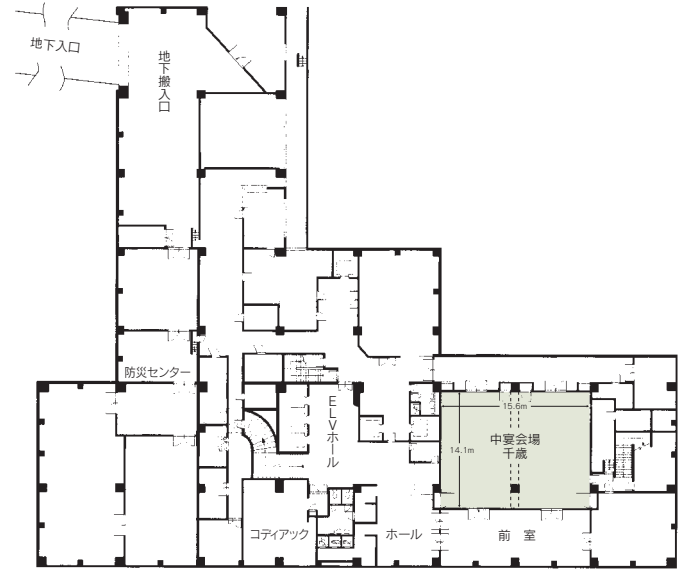
(間口×奥行) は部屋の形状により必ずしも面積と一致しません

コンベンション会場

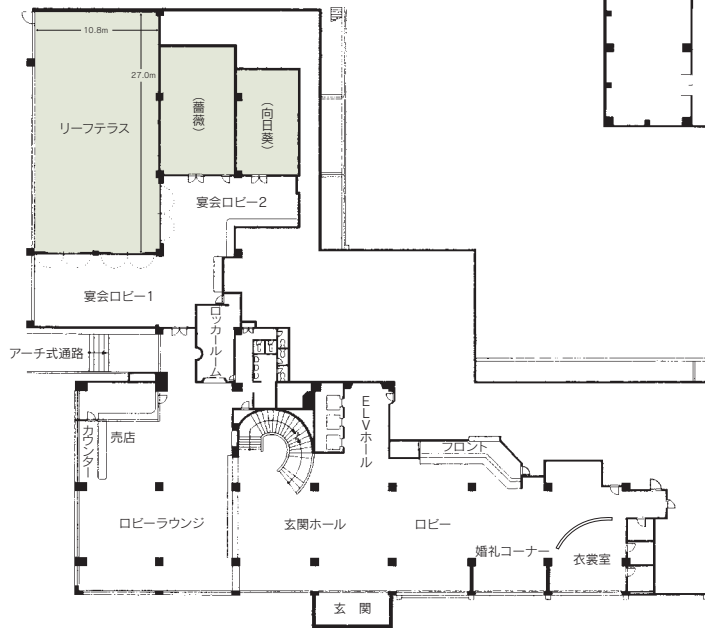


リーフテラス

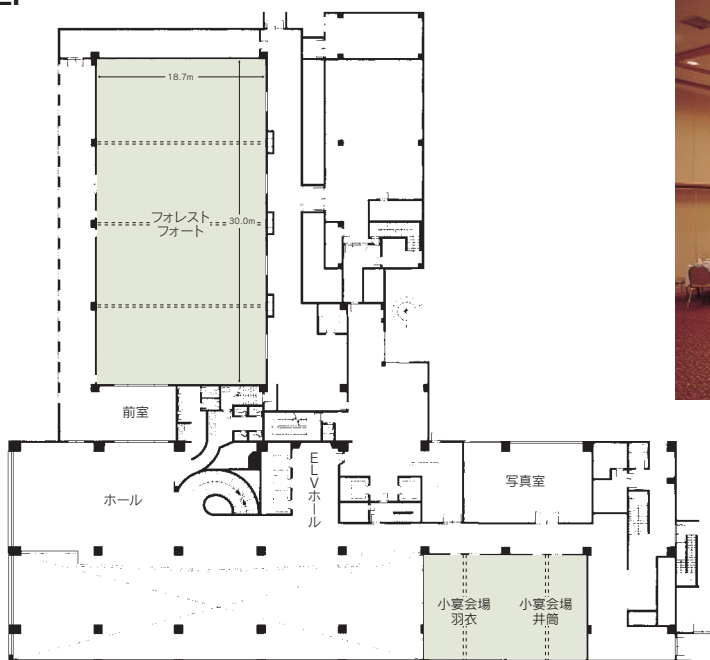
■ B1F



■ 1F



■ 2F



フォレストフォート